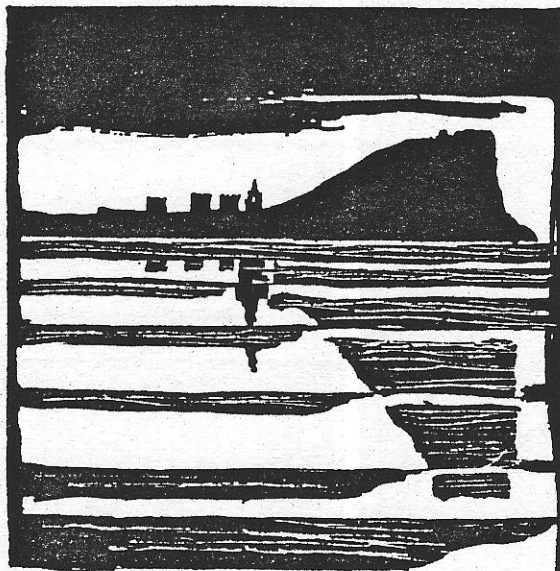


AYUNTAMIENTO DE GIJON



Plan Especial  
de Protección y Reforma Interior  
del Cerro de Santa Catalina

**INFORMACION Y NORMATIVA  
PARTICULARIZADA DE LOS EDIFICIOS**

MANZANA

M | 1 | 3 |

EDIFICIO

| 1 |

AYUNTAMIENTO DE GIJON



Plan Especial  
de Protección y Reforma Interior  
del barrio de Cimadevilla

## FICHAS DE INFORMACION

MANZANA

EDIFICIO

M | 13

L |

**características del edificio**

--	--	--	--	--	--

# 1

## LOCALIZACION



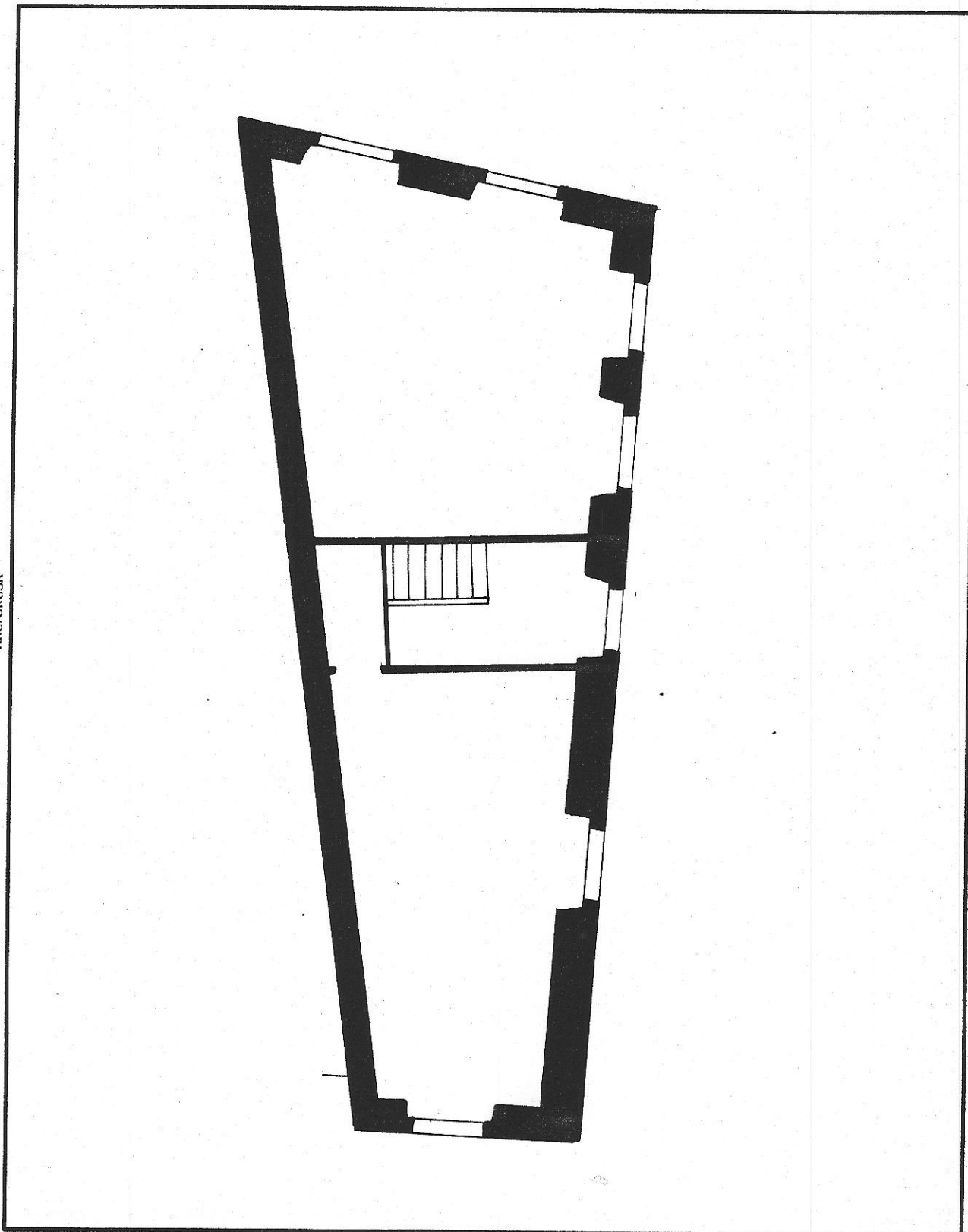
H1301

edificio C/ Contracay 2

código del edificio

--	--	--	--	--

ESTADO ACTUAL: PLANTA BAJA



© Fichas de información y análisis  
de actuaciones de rehabilitación  
ARC/GRUSA

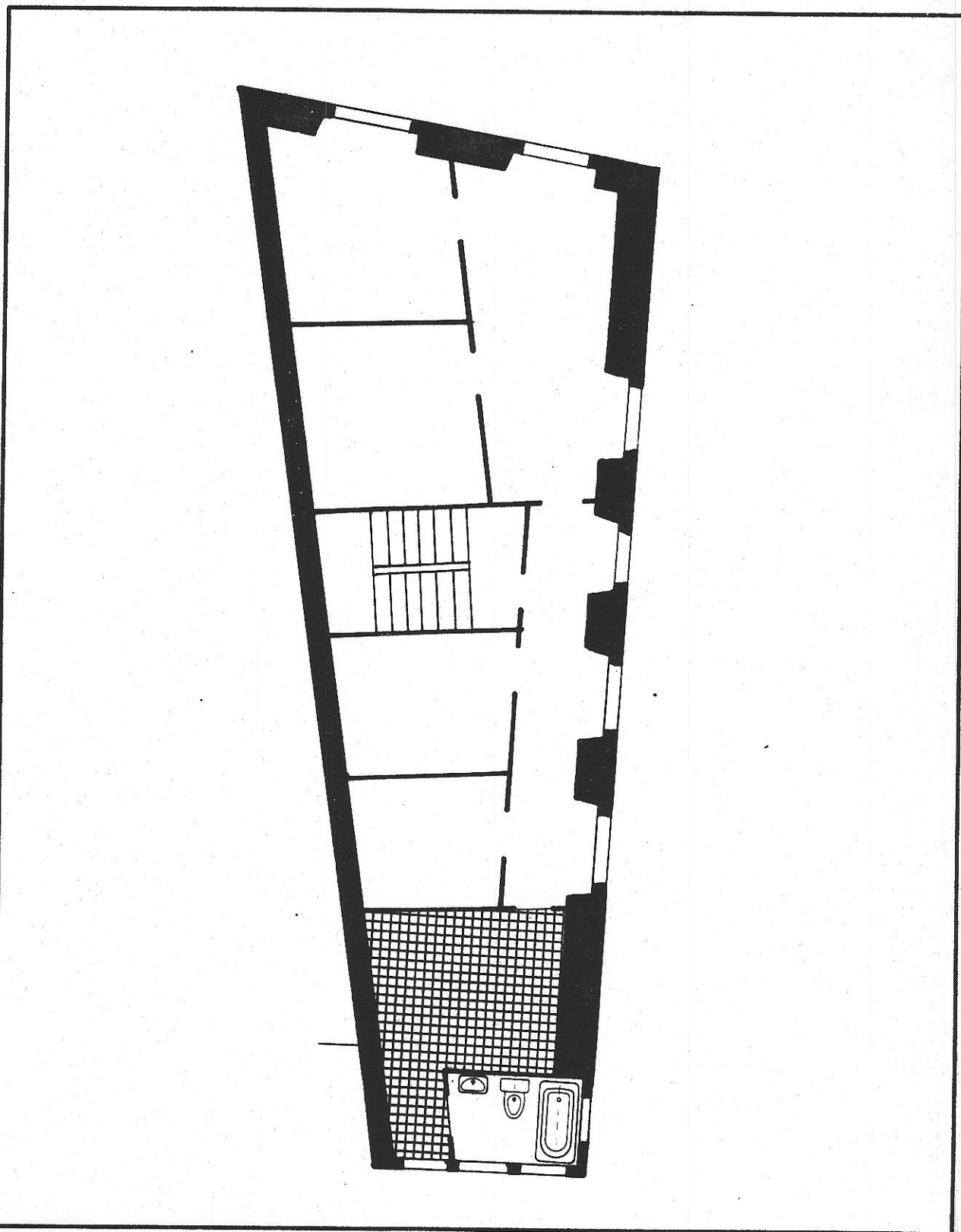
M13 01

edificio C/ Contracay 2

código del edificio

--	--	--	--	--	--

ESTADO ACTUAL: PLANTA TIPO



© Fichas de información y análisis  
de actuaciones de rehabilitación  
AHC/GRUSA

M1301

edificio **CONTRACAY, 2**

origen del edificio 

--	--	--	--	--	--	--	--	--	--

DOCUMENTACION FOTOGRAFICA



41301

edificio

código del edificio

--	--	--	--	--	--	--	--	--	--

DOCUMENTACION FOTOGRAFICA



© Fichas de información y análisis  
de actuaciones de rehabilitación  
ARC. GRUSA

M1301

edificio

código del edificio

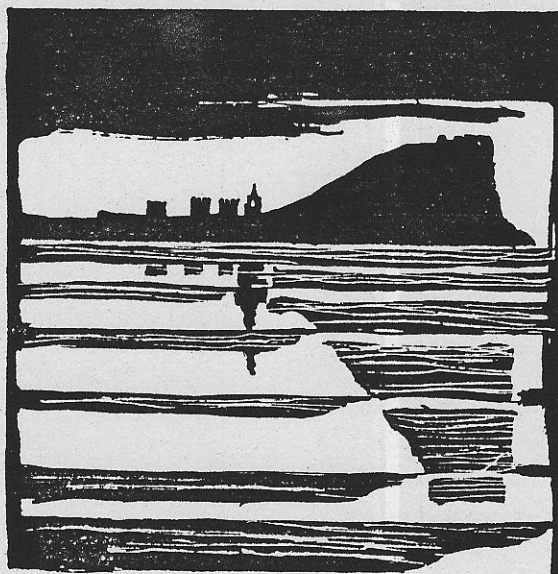
--	--	--	--	--	--	--	--	--	--

DOCUMENTACION FOTOGRAFICA





AYUNTAMIENTO DE GIJON



Plan Especial  
de Protección y Reforma Interior  
del barrio de Cimadevilla

## FICHAS DE NORMATIVA

MANZANA

EDIFICIO

101 | 13

1 | 1

N.2

H1301

código del edificio

## CALIFICACION Y NORMATIVA DE ACTUACION

CALIFICACION P3

EDIFICIO CON NORMATIVA DE PROTECCION

APLICACION DE LA CALIFICACION

EDIFICIOS CON VALORES ARQUITECTONICOS O HISTORICOS, DE CARACTERISTICAS NO SINGULARES EN EL AMBITO DEL PLAN, CON TIPOLOGIA Y ORGANIZACION INTERIOR ADECUADA AL USO.

TIPOS DE ACTUACIONES GENERALES AUTORIZADAS:

REHABILITACION; REESTRUCTURACION INTERIOR PARCIAL

Se autorizan con carácter general las obras parciales de mantenimiento, reparación y consolidación

OTROS TIPOS DE ACTUACIONES GENERALES AUTORIZADAS:

TIPO DE ACTUACION PREFERENTE

Rehabilitación.

TIPOS DE ACTUACIONES GENERALES EXCLUIDAS:

REESTRUCTURACION INTERIOR TOTAL; AMPLIACION; DEMOLICION Y SUSTITUCION

ELEMENTOS DISCONFORMES FUERA DE ORDENACION

Fachada de local; huecos de balcones modificados por antepechos.

CONDICIONES ESPECIFICAS DE LAS ACTUACIONES EN EL EDIFICIO

Cualquier tipo de actuación general supondrá la adecuación de la fachada, modificando los elementos disconformes.

CONDICIONES ESPECIFICAS DE USO: Residencial Predominante.

N.3

edificio

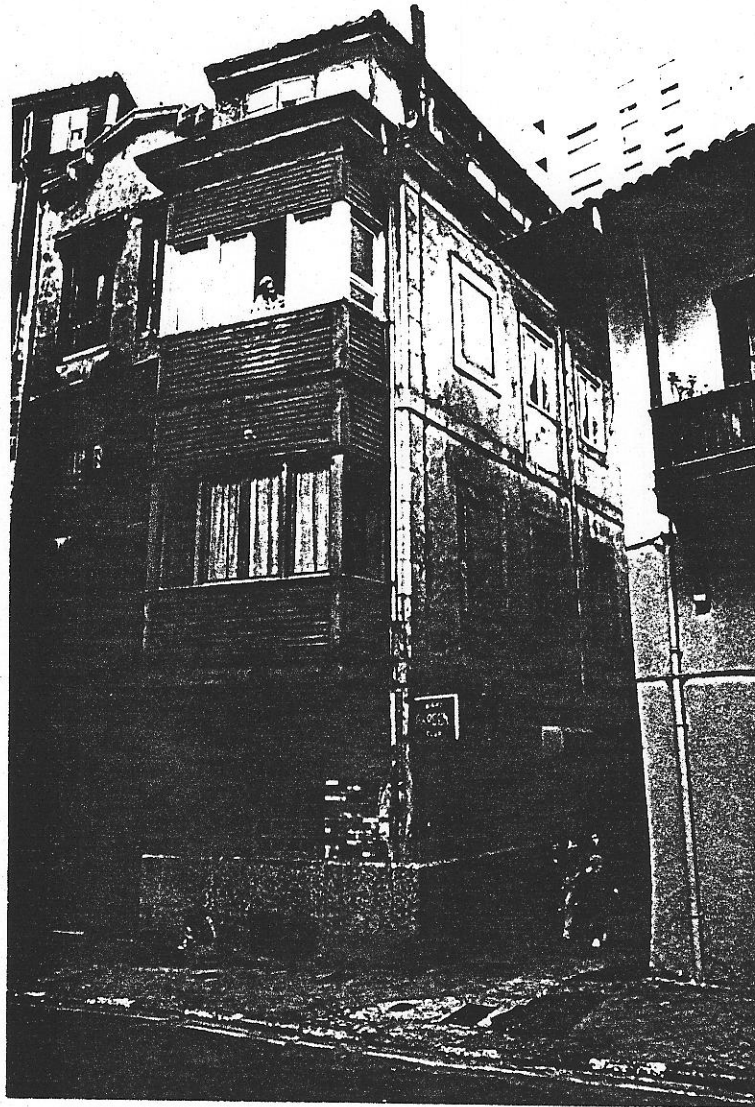
código del edificio

H1301

OBRAS DE ADECUACION ARQUITECTONICA DE ELEMENTOS EXTERIORES

CALIFICACION

EDIFICIO CON NORMATIVA DE PROTECCION



Fichas de información y análisis  
de actuaciones de rehabilitación  
ARC GRUSA



OBRAS NECESARIAS DE CARACTER ORDINARIO  
(Exigibles/Art. 181 de la Ley del Suelo)

Revoco general con acabado en pintura similar al existente rojo.  
Limpieza de piedra en alero esquinas y recerca-  
do de huecos.  
Reparación y pintura de mirador.

OBRAS NECESARIAS DE CARACTER EXTRAORDINARIO  
(Exigibles/Art. 182 de la Ley del Suelo)

Tratamiento de local como resto de plantas, re-  
tirándose chapado de ladrillo.  
Rótulos acordes con la zona.  
Recuperación huecos de balcones.